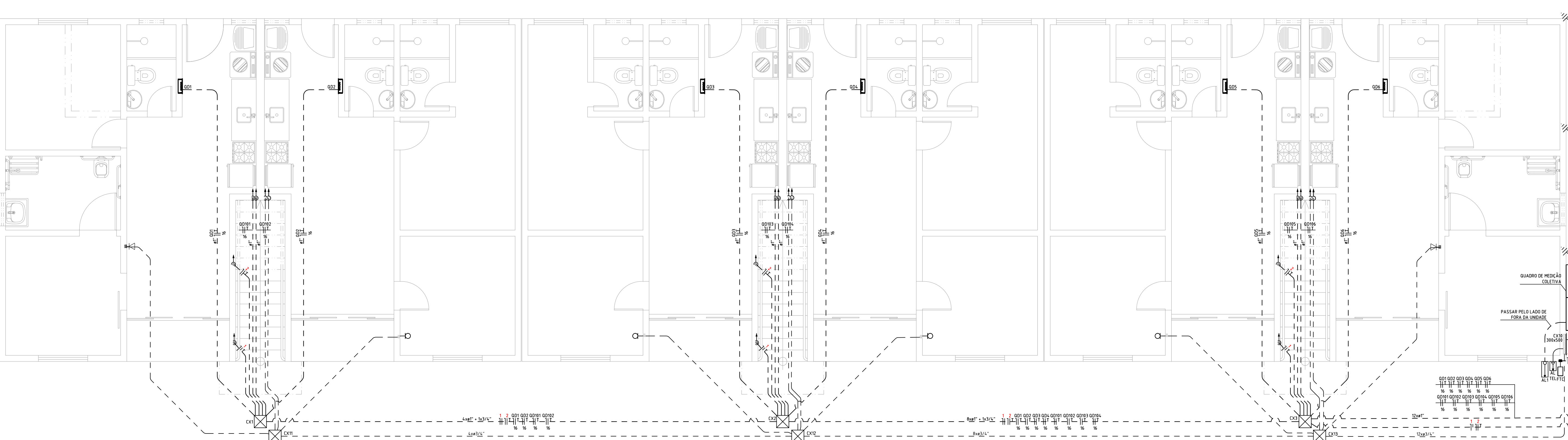
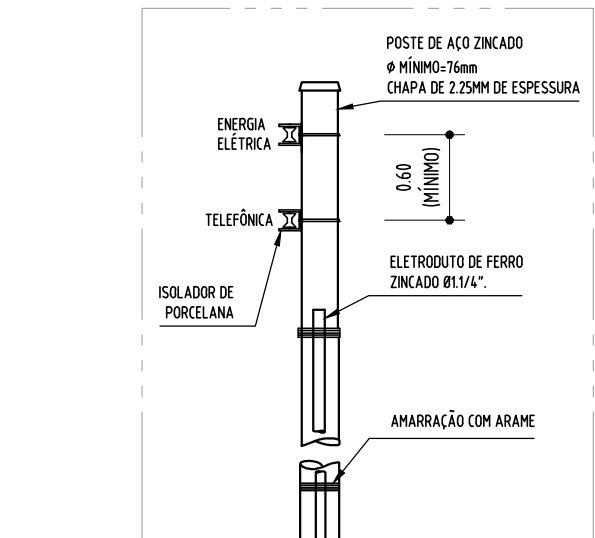


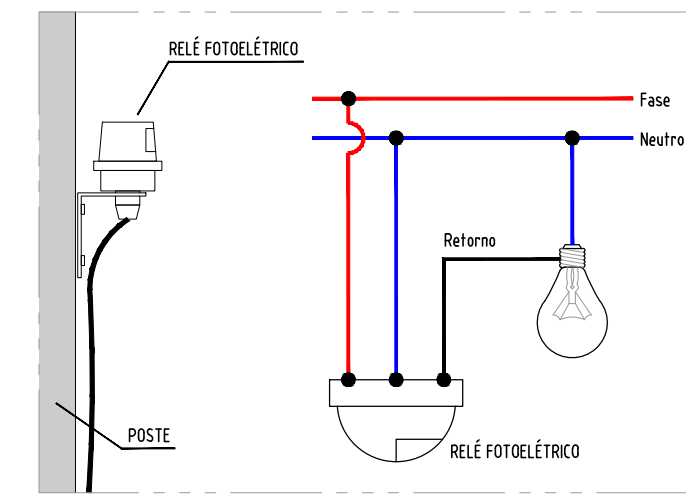
ENTRADA DE ENERGIA – MEDIÇÃO À ESQUERDA DO BLOCO  
ESCALA: 1/50



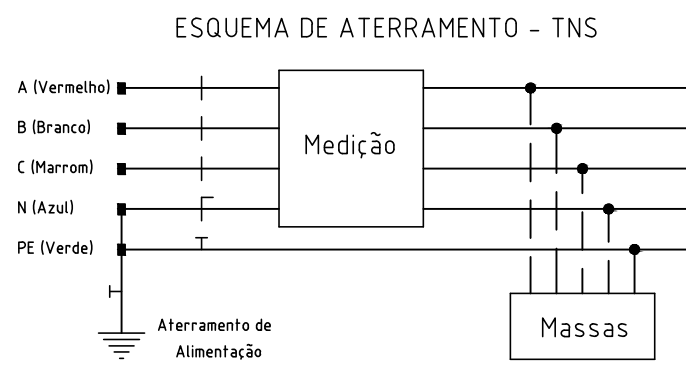
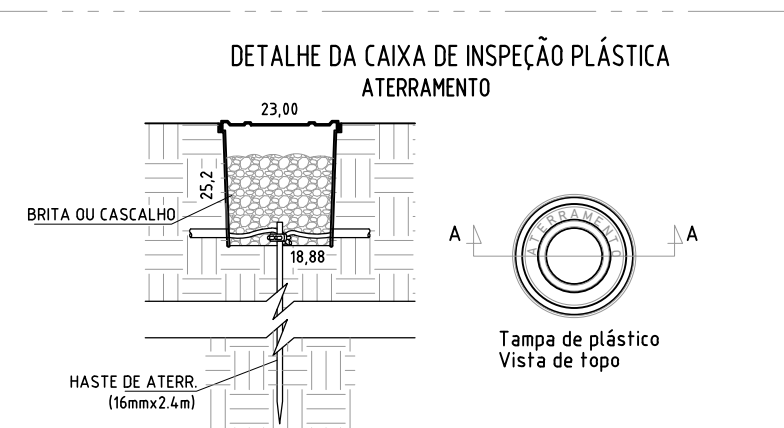
ENTRADA DE ENERGIA – MEDIÇÃO À DIREITA DO BLOCO  
ESCALA: 1/50



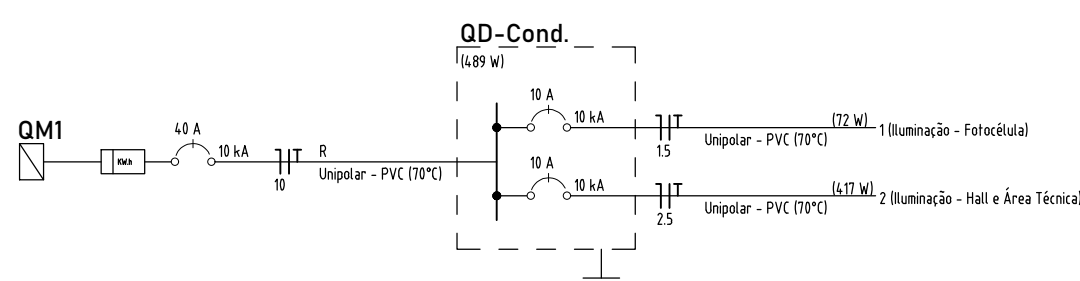
DETALHE – ATERAMENTO  
SEM ESCALA



DETALHE – FOTOCÉLULA  
SEM ESCALA



DETALHE – ATERAMENTO  
SEM ESCALA



QD-Cond. - DIAGRAMA UNIFILAR  
SEM ESCALA

Legenda - TÉRREO	
	Caixa 24x24 de embutir
	Caixa de inspeção - PVC - Ø300x300mm c/ haste 5/8" x 2,40
	Caixa de passagem 300x300x300 no piso
	Caixa de passagem 300x500 x 120 do piso
	Entrada de serviço
	Entrada de serviço - telefonia
	Fotocélula
	Ponto de TV a 3,30m do piso
	Quadro de distribuição
	Quadro de medição
	Tamado média a 1,00m do piso


Legenda das indicações - TÉRREO	
PTC	Pontos de comando - Fotocélula

Legenda de condutas	
Elétrica	Teto
Paralela	Paralela
Piso	Piso
Atterramento	Atterramento
RTA	Piso

#### NOTAS GERAIS:

- Todo eletroduto deverá ser do tipo rígido, rosqueável ou soldável e ser anti-chamas na bitola de 16mm quando não cortado. Para instalações em áreas externas não é recomendada a utilização de mangueiras ou tubos de irrigação, apenas eletrodutos PEAD, rígidos ou outro apropriado para ser enterrado.
- Deverá ser usado o código de cores nas instalações:  
a- Fase: VERMELHO, BRANCO OU MARROM  
b- Neutro: AZUL ou AZUL CLARO  
c- Terra: VERDE ou VERDE CLARO  
d- Retorno: CINZA ou AMARELO
- Todo cabo, A NÃO SER OS DE DISTRIBUIÇÃO, deverá ser do tipo flexível, anti-chamas, 750V, na bitola de 12,5mm quando não especificado.
- Os cabos de DISTRIBUIÇÃO deverão ser do tipo flexível, anti-chamas, 8,0/16mm na bitola descrita para a alimentação de cada quadro.
- Toda massa metálica deverá estar conectada ao aterramento, à exceção de ferragens com proximidade menores ou iguais a 50cm.
- Emendas só serão permitidas em caixas de passagem.

ESTE PROJETO NÃO CONTEMPLA O DIMENSIONAMENTO DO PADRÃO DE ENTRADA COLETIVO, LIMITANDO-SE AOS MEDIDORES INDIVIDUAIS DE CADA UNIDADE.

PROPRIETÁRIA		DU BEM - RESIDENCIAL				
 CONSTRUTORA E INCORPORADORA		INSTALAÇÕES ELÉTRICAS - BL2Q12AP PNE				
		ENTRADA DE ENERGIA				
VCA Construtora LTDA - ME		Nº DA FOLHA	REVISÃO	DATA	ESCALA	
LOCALIZAÇÃO		01/03	00	MARÇO/2024	1/50	
ESTRADA VELHA DA BARRA, L-70, S/N, FAZENDA REDEGAÇÃO, BARRIO UNIVERSIDADE, VITÓRIA DA CONQUISTA-BA		RESPONSÁVEL TÉCNICO	PEDRO DURVAL RIZZO ARAUJO ENGR. CIVIL CREA Nº 101-D-BA			
DOCUMENTO		REVISÃO	MODIFICAÇÕES	DATA	DESENHO	PROJETO
DUBEM-INSTEL-2Q12APPNE-PE-01-R00		00	EMISSIONAL INICIAL	28/03/2024	LUZ BRASIL	LUZ BRASIL
						APROVAÇÃO RAFAEL FL.